

Ontrack Eraser

Strumento professionale per cancellare i nostri dati in totale sicurezza. Anche a distanza

€ 598,80 IVA inclusa
www.ontrackdatarecovery.it

L'eliminazione totale dei dati dal nostro computer o dai computer aziendali è da sempre oggetto di accurate e attente operazioni. Sappiamo bene che cancellare qualcosa da un PC non è mai sinonimo di eliminazione totale. Dal vecchio Ms-Dos, ai sistemi operativi più moderni, il metodo di cancellazione è sempre lo stesso: la sostituzione della prima lettera del nome del file con un carattere speciale. Questa operazione fondamentale dice al sistema operativo che lo spazio che il file occupava in precedenza può essere riutilizzato. Quello che realmente e fisicamente accade, quindi, è che il file rimane intatto, in attesa di essere sovrascritto. Questo porta a due importanti considerazioni, ovvero che i dati cancellati possono essere recuperati anche da altre persone e che per eliminare definitivamente un dato, questo deve essere

sovrascritto. Qui entra in gioco Ontrack Eraser, www.ontrackdatarecovery.it, software prodotto dalla Kroll Ontrack azienda leader nel recupero dei dati e nell'informatica forense.

Comandato da un server

Ontrack Eraser è in realtà un pacchetto che si divide in due software distinti, uno per la gestione del server e l'altro per la gestione dei client, rispettivamente *Ontrack Eraser Network Suite* e *Ontrack Eraser Windows Client*. La *Network Suite* deve essere installata sul server e conterrà la console di configurazione dei client e quella del server.

Da questa installazione potremo anche lanciare la cancellazione dei dati sui client della rete. Tramite il configuratore per i client saremo in grado di generare uno o più file di configurazione. La *Windows Client*, invece, prevede un'esigua installazione che comprende la console per la cancellazione e la comunicazione con il server. Infatti, il client invierà un rapporto che contiene tutte le

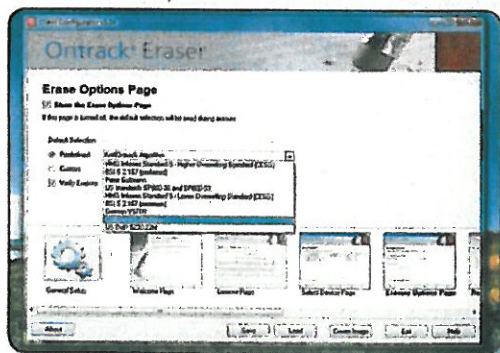


nostre azioni al server, che deciderà secondo le nostre istruzioni se generare un file XML, inviarcene un'email oppure salvarlo su SQL Server. Una gestione piuttosto complessa, soprattutto per quello che riguarda la configurazione, ma ottima quando è necessario gestire la

sicurezza di numerosi computer in maniera centralizzata.

Eliminare con metodo

Ontrack Eraser adotta il metodo di eliminazione per sovrascrittura. Cioè genera dei dati casuali che andranno ad essere sovrascritti sui supporti che desideriamo pulire definitivamente. Per compiere questa azione, Kroll Ontrack ci mette a disposizione ben 9 algoritmi, tutti collaudati e usati dalle autorità preposte alla sicurezza dei governi di Norvegia, Svezia, Inghilterra, Germania e dell'esercito degli Stati Uniti. Ma questo non è tutto, perché Ontrack Eraser, a differenza delle altre appli-

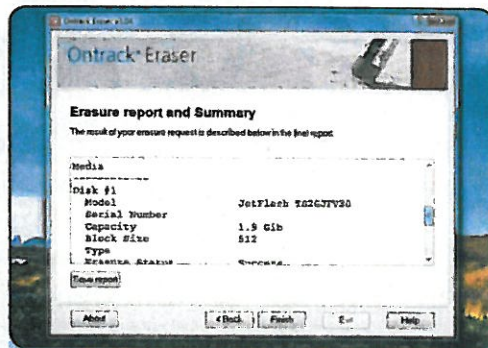


CONFIGURAZIONI PREDEFINITE

Tramite lo strumento di configurazione per i client possiamo gestire anche i minimi dettagli, ad esempio il metodo di eliminazione predefinito.

AL LAVORO

Durante la fase di eliminazione dei dati il software si preoccuperà di segnalarci il lavoro svolto istante per istante e quanto tempo ha impiegato.



FA SEMPRE RAPPORTO

Ad ogni sessione di lavoro terminata Ontrack Eraser ci fornirà un rapporto dettagliato sul lavoro svolto.

cazioni simili, non si limita a cancellare l'indice del file, ma elimina anche ogni traccia dell'informazione rendendoci così sicuri di non poterla più recuperare o ricostruire nemmeno usando i programmi di recupero più evoluti.

Questa operazione può essere pilotata anche dal server, in modo tale che dati sensibili o programmi che non dovrebbero risiedere su uno specifico computer possano essere eliminati anche da remoto.

Controllo capillare

Ontrack Eraser è un software evoluto per la cancellazione dei nostri dati con una vocazione fortemente "aziendale". A testimonianza la possibilità di generare grazie al monitoraggio del server una serie di rapporti in cui viene scritto l'esito dell'operazione.

Queste informazioni potranno poi essere salvate negli archivi propri del programma o esportate in diversi formati. Le opzioni disponibili sono cin-

que, di cui due praticamente uguali. La prima modalità consiste nel salvare questi rapporti su SQL Server, in modo da poter accedere a questi dati anche attraverso applicazioni specifiche.

La seconda opzione di salvataggio, disponibile sia sul server che anche sul client, è quella di salvare in una specifica posizione un file di testo. Una terza soluzione invece consiste nell'invio di un'email che contiene il rapporto di esecuzione e di conseguenza la notifica che qualcuno ha utilizzato il programma.

Con l'ultima opzione invece potremo salvare in un file XML il rapporto di esecuzione. Oltre a questo, avremo sempre la possibilità di interrogare attraverso il Server Administrator se in un determinato periodo ci sono state delle attività e sapere in un attimo anche da chi sono state eseguite.

Scheda tecnica

SISTEMA OPERATIVO

Windows Server 2003, Windows 2000, Windows XP, Vista (tutte le versioni)

PROCESSORE

Pentium

MEMORIA

64 MB

SPAZIO SU DISCO

20 MB

SCHEDA VIDEO

Una scheda video con risoluzione supportata di almeno 800x600.

Pro

- ✓ Controllo da remoto
- ✓ Metodi di eliminazione garantiti
- ✓ Rapporti dettagliati

Contro

- ✓ Guida in linea solo in inglese
- ✓ Poca chiarezza per la configurazione dei client.

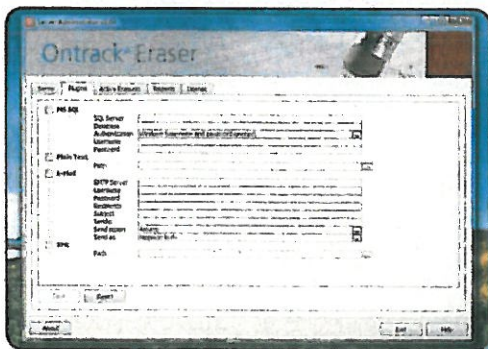
In definitiva

Grazie all'esperienza nel campo del recupero dei dati e delle indagini informatiche forensi che la Kroll Ontrack effettua anche per le forze dell'ordine, ha preso vita un ottimo prodotto. Inoltre la garanzia ottenuta anche tramite certificazioni specifiche fa di Ontrack Eraser il sistema di cancellazione più blasonato.

Voto

85

Il sistema di cancellazione è quello adottato da governi, eserciti e agenzie di sicurezza



TUTTO SOTTO CONTROLLO

Dallo strumento di gestione del server possiamo definire in quale modo intendiamo farci informare. Possiamo anche scegliere di farci inviare una mail.