



# Recupero e migrazione di dati in Microsoft® Exchange Server e Microsoft® SharePoint® Server

---

Ontrack® PowerControls™, la soluzione software per i professionisti dell'IT

# Ontrack® PowerControls™ per ambienti Microsoft Exchange Server

Uno strumento semplice, potente, efficace per cercare, recuperare, ripristinare e migrare singole email o intere mailbox in Microsoft Exchange Server. Ontrack PowerControls, un unico tool per ogni esigenza!

I responsabili della gestione dei server Microsoft Exchange conoscono bene quanto sia strategico per il business il sistema di posta elettronica.

Ontrack PowerControls per ambienti Microsoft Exchange Server completa l'infrastruttura di messaggistica esistente, permettendo al dipartimento IT di risolvere con successo e in brevissimo tempo situazioni di emergenza legate al ripristino di:

- » singole email
- » intere mailbox
- » allegati e altri elementi di posta elettronica

I dati recuperati possono essere ripristinati direttamente in un server di produzione Microsoft Exchange oppure in un file PST di Microsoft Outlook.

La procedura è semplice, veloce, economica. Non è necessario configurare un secondo server Exchange detto di recovery oppure effettuare lunghi e costosi *brick-level backup* delle singole mailbox.

Ontrack PowerControls lavora interfacciandosi direttamente con un file .EDB offline oppure con un *full backup* del server Microsoft Exchange.

## Il recupero e la migrazione dei dati non sono mai stati così semplici

Il processo di recupero di singole email oppure di intere mailbox con Ontrack PowerControls è estremamente rapido, è sufficiente selezionare:

- » l'origine da cui ripristinare i dati (file EDB, PST o CAS)
- » la destinazione del restore (Microsoft Exchange Server di produzione, file PST o CAS)

Il ripristino degli elementi selezionati, grazie all'intuitiva interfaccia d'uso, si riduce ad un'operazione di trascinamento (*drag-and-drop*) dal punto di origine al punto di destinazione.

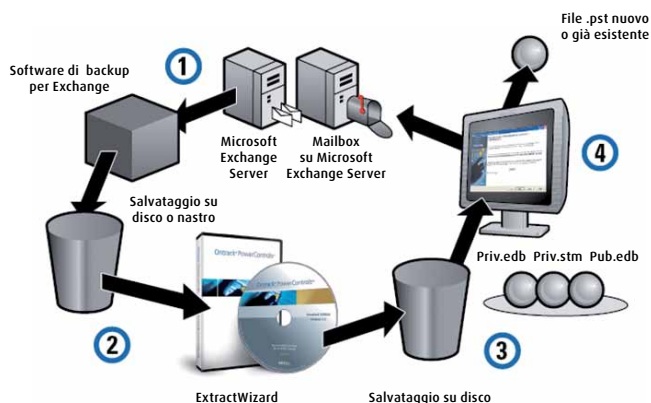
Il software è anche un ottimo strumento per la gestione delle attività di migrazione. Ontrack PowerControls semplifica il trasferimento dei dati e la creazione delle nuove mailbox nel server Exchange di destinazione.

Maggiori informazioni sul prodotto, sugli agent e gli add-on sono disponibili alla pagina:

[www.ontrackdatarecovery.it/power-controls](http://www.ontrackdatarecovery.it/power-controls)

## Ontrack PowerControls ExtractWizard

Lo strumento consente di estrarre un file EDB da un full backup di Microsoft Exchange memorizzato su disco oppure su nastro. Numerosi *agent* permettono di interfacciare Ontrack PowerControls ExtractWizard con i più diffusi formati di backup sul mercato. Specifici *add-on*, infine, estendono le capacità di Ontrack PowerControls con funzionalità aggiuntive.



## I benefici di Ontrack PowerControls in ambienti Microsoft Exchange Server

- » **riduce drasticamente la complessità, i tempi e i costi di recupero e migrazione dei dati.** Singole email o intere mailbox possono essere direttamente importate in un server Microsoft Exchange di produzione o all'interno di un file PST a partire da un file EDB offline
- » **elimina la necessità dei brick-level backup e di un Exchange Server di recovery.** Gli amministratori IT possono dire addio ai backup delle singole mailbox (brick-level backup) e alla lunga e complessa configurazione di un server Exchange di recovery
- » **offre una potente funzione di ricerca.** È possibile localizzare rapidamente le email che rispondono a specifici criteri di data, parole chiave, oggetto e altri parametri. La ricerca avviene contemporaneamente in tutte le mailbox, non è necessario riportare online i vecchi backup per trovare l'elemento desiderato
- » **rispetta le policy interne di sicurezza.** L'agent *Administrative Services* permette di impostare restrizioni di accesso alle mailbox e di attivare un log delle attività svolte
- » **nessuna modifica dell'infrastruttura IT.** Il software si installa su una workstation Microsoft Windows senza modificare il server o l'ambiente Exchange e le procedure di backup esistenti

# Ontrack® PowerControls™ per ambienti Microsoft SharePoint Server

La soluzione più semplice ed efficace per cercare, recuperare, ripristinare e migrare un intero sito oppure singoli documenti, liste, librerie e cartelle in Microsoft SharePoint Server.

Ontrack PowerControls per ambienti Microsoft SharePoint Server è lo strumento indispensabile a tutti gli amministratori di sistema di organizzazioni che utilizzano siti SharePoint per la condivisione e la gestione collaborativa dei documenti aziendali.

Editing errato dei contenuti, cancellazioni accidentali, problemi che interferiscono con il corretto funzionamento del server Microsoft SharePoint possono determinare richieste di supporto al dipartimento IT da parte di utenti che hanno necessità di ripristinare gli elementi perduti.

Ontrack PowerControls è stato progettato per permettere agli amministratori di sistema di risolvere tempestivamente e in modo semplice situazioni quali:

- » il recupero granulare di singoli documenti e altri elementi come liste, librerie, cartelle
- » il ripristino di interi siti SharePoint

con abbattimento della complessità, dei tempi e dei costi tipicamente associati a questo tipo di operazioni.

## Semplicità di utilizzo per risultati immediati

Ontrack PowerControls è in grado di leggere un backup nativo, esistente, di Microsoft SharePoint Server e di mostrare a video il contenuto del database di SharePoint in una struttura ordinata di semplice navigazione.

L'individuazione dei documenti e degli altri elementi da ripristinare viene gestita attraverso l'impostazione di uno o più parametri di ricerca, il processo di ripristino richiede solo di selezionare:

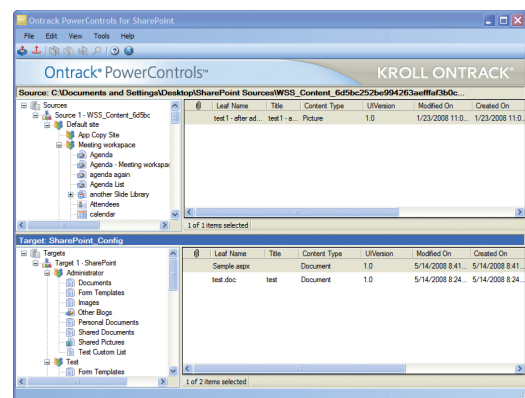
- » l'origine da cui ripristinare i dati (database di SharePoint su Microsoft SQL Server)
- » la destinazione del restore (Microsoft SharePoint Server di produzione o altra posizione)

L'operazione di ripristino consiste esclusivamente nel trascinare (*drag-and-drop*) gli elementi selezionati dalla posizione di origine alla posizione di destinazione. A differenza di altre soluzioni, Ontrack PowerControls non obbliga a ripristinare i dati sul medesimo server o su di un suo duplicato. Come posizione finale del ripristino è possibile scegliere anche un differente SharePoint server o un'altra posizione.

Agli amministratori di sistema non è richiesta l'implementazione e la configurazione di un server di recovery con benefici sia in termini di semplicità che di risparmio di tempi e di costi. Ontrack PowerControls è inoltre lo strumento ideale per gestire la riorganizzazione, migrazione e consolidamento, di ambienti Microsoft SharePoint.

Maggiori informazioni sul prodotto alla pagina:

[www.ontrackdatarecovery.it/power-controls-sharepoint](http://www.ontrackdatarecovery.it/power-controls-sharepoint)



## I benefici di Ontrack PowerControls in ambienti Microsoft SharePoint Server

- » **rapido restore degli elementi.** È possibile ripristinare tramite un semplice e veloce drag-and-drop singoli elementi ma anche interi siti direttamente sul server SharePoint di produzione
- » **nessuna limitazione relativa alla posizione del ripristino.** A differenza di altri tool, è possibile effettuare il restore dei dati in qualunque posizione e non obbligatoriamente sullo stesso server o su di un suo duplicato
- » **ricerche veloci ed efficaci.** Le funzionalità di ricerca permettono di trovare rapidamente gli elementi voluti in base a parole chiave, data, utente, tipo di elemento e altri parametri. Non è necessario riportare online i vecchi backup per trovare l'elemento desiderato
- » **preserva l'integrità dei dati.** Ontrack PowerControls effettua operazioni di sola lettura sull'origine dei dati, contenuti e metadata non vengono dunque modificati. Questa caratteristica risulta essere molto importante per esigenze particolari di recupero
- » **nessuna modifica dell'infrastruttura IT.** Il software si installa su una workstation Microsoft Windows senza modificare il server o l'ambiente SharePoint e le procedure di backup esistenti

---

Kroll Ontrack Srl

Via Lario, 1

22070 Fenegrò (CO)

Tel. + 39 031 3525 611

Fax + 39 031 3525 621

[info@krollontrack.it](mailto:info@krollontrack.it)

[www.krollontrack.it](http://www.krollontrack.it)

v0911

Copyright © 2011 Kroll Ontrack Inc. Tutti gli altri marchi o nomi di prodotto citati appartengono ai rispettivi proprietari.

 **Kroll Ontrack®**